

REPORTE INDICADORES DE COMPETITIVIDAD

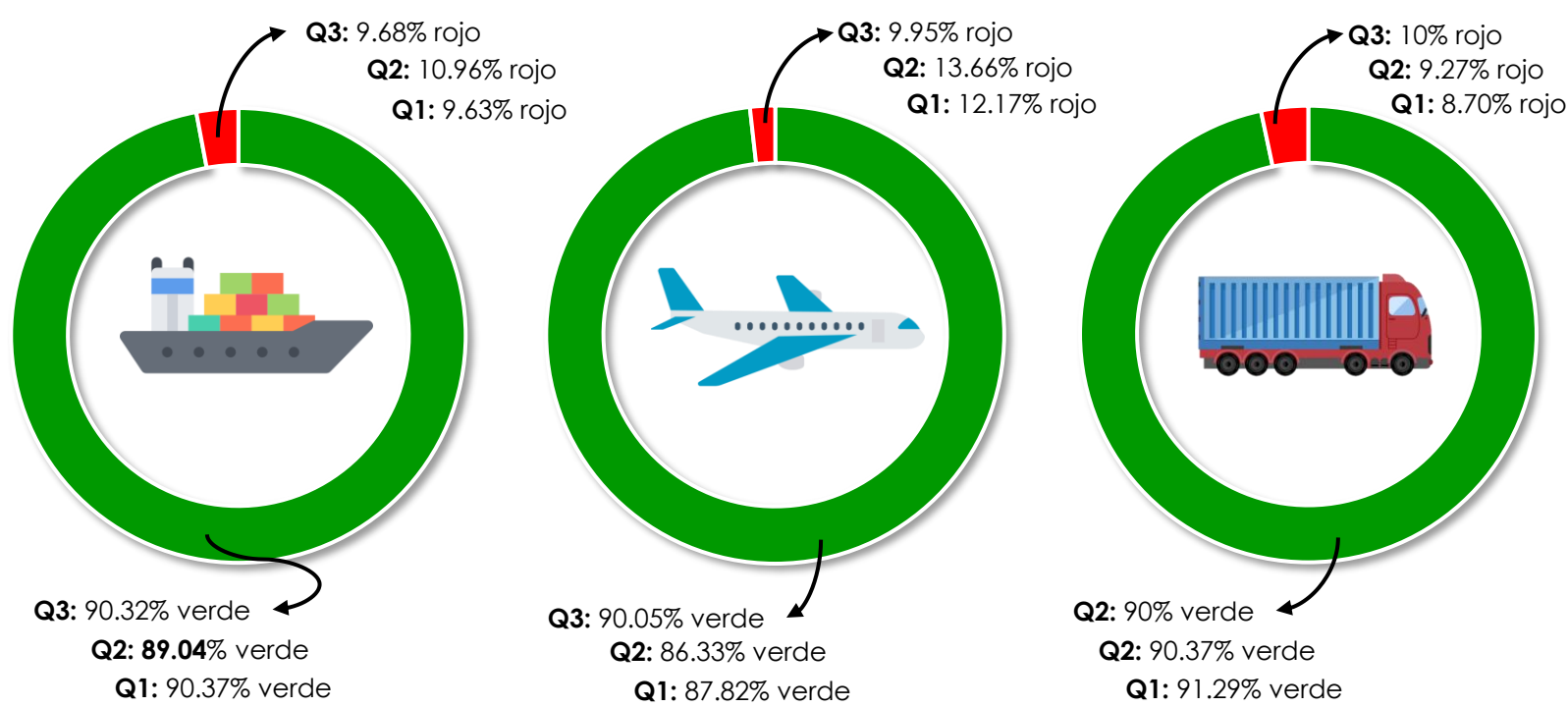
TERCER CUATRIMESTRE 2024



La Gerencia de Competitividad de AGEXPORT en su rol de facilitador y generador de información estratégica para el sector exportador de Guatemala, presenta un reporte de los principales indicadores que impactan su competitividad.

INDICADORES DE LOGÍSTICA

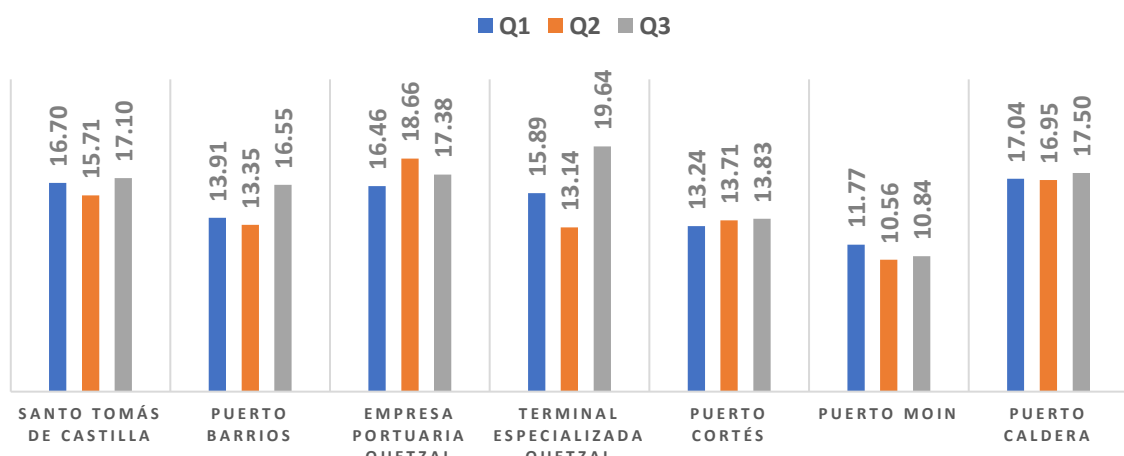
1. SELECTIVO ADUANERO TERCER CUATRIMESTRE (IMPORTACIÓN Y EXPORTACIÓN)



La recomendación internacional es que el porcentaje de selectivo rojo no supere los dos dígitos

Fuente: elaboración propia con base a datos publicados por la Superintendencia de Administración Tributaria.

2. Tiempo de estadía de buques portacontenedores en puertos (horas) tercer cuatrimestre 2024

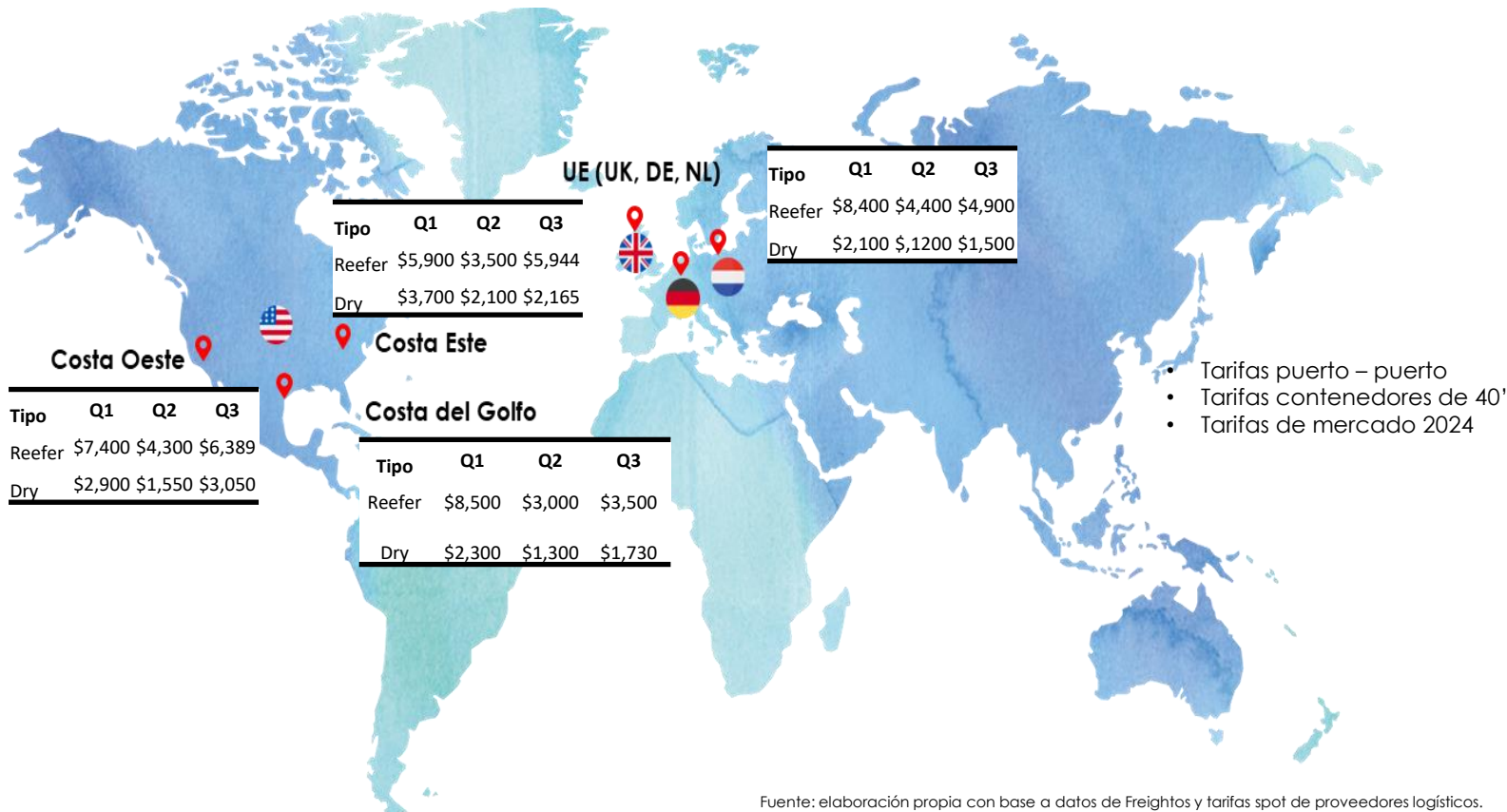


El indicador mide el tiempo de permanencia de un buque en puerto para operaciones de carga, descarga y maniobras. Inciden aspectos como infraestructura del puerto, maquinaria y equipo disponibles, volúmenes de carga, tamaño de buques, entre otros.

Fuente: elaboración propia con base a datos de MarineTraffic.

3. Tarifas spot transporte internacional

Flete Marítimo

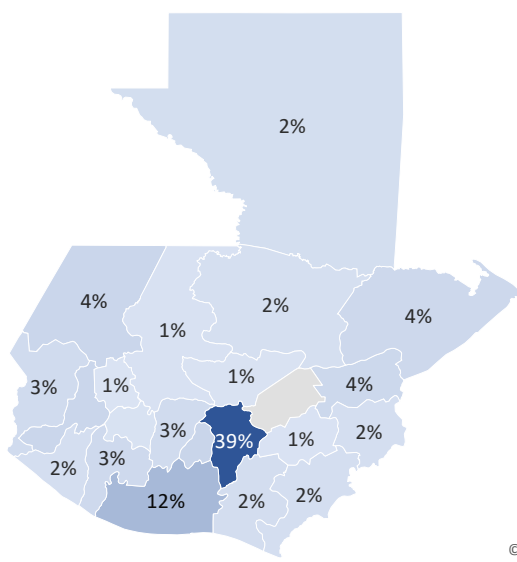


Fuente: elaboración propia con base a datos de Freightos y tarifas spot de proveedores logísticos.

INDICADORES DE ENERGÍA

1. Demanda de energía eléctrica por departamento (% y en GWh) (enero – junio 2024)

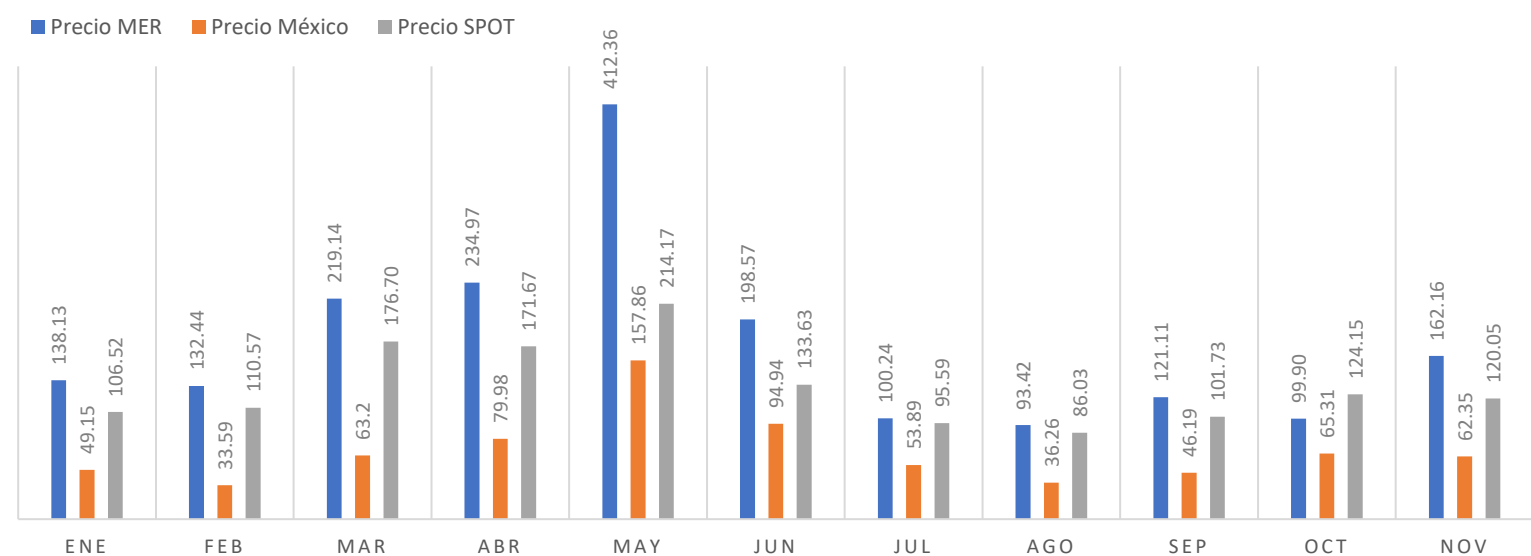
Guatemala	2627.16	Chimaltenango	189.40	Jalapa	51.35
Escuintla	806.69	Santa Rosa	144.32	Totonicapán	41.70
Sacatepéquez	303.78	Petén	141.83		
Quetzaltenango	278.69	Retalhuleu	139.17		
Huehuetenango	277.91	Jutiapa	138.14		
Zacapa	246.58	Chiquimula	129.78		
Izabal	242.76	Alta Verapaz	114.17		
El Progreso	222.37	Quiché	78.95		
Suchitepéquez	216.84	Sololá	64.46		
San Marcos	194.80	Baja Verapaz	56.66		



Con tecnología de Bing © GeoNames, Microsoft, TomTom

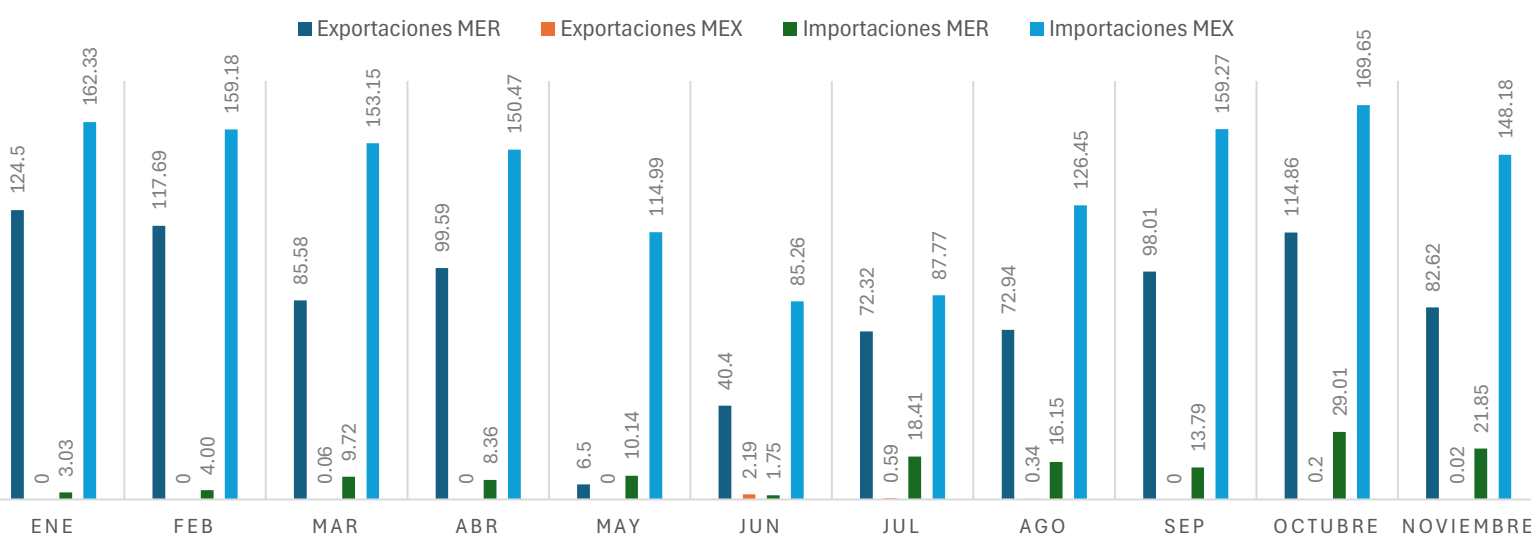
3. Comparativo de precios: MER, MEX, SPOT

(Datos en USD/MWh) (enero – noviembre 2024)



4. Transacciones internacionales de energía

(Datos en GWh) (enero – noviembre 2024)



Fuente: elaboración propia con base a datos del Administrador del Mercado Mayorista y la Comisión Nacional de Energía Eléctrica.

Competitividad: somos un equipo de profesionales a su servicio. Estamos para apoyar a su empresa a ser más competitiva.

Le invitamos a enviar sus comentarios a este reporte de indicadores. Escríbanos a: competitividad@agexport.org.gt