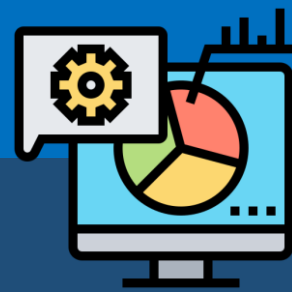


REPORTE INDICADORES DE COMPETITIVIDAD

SEGUNDO CUATRIMESTRE 2024

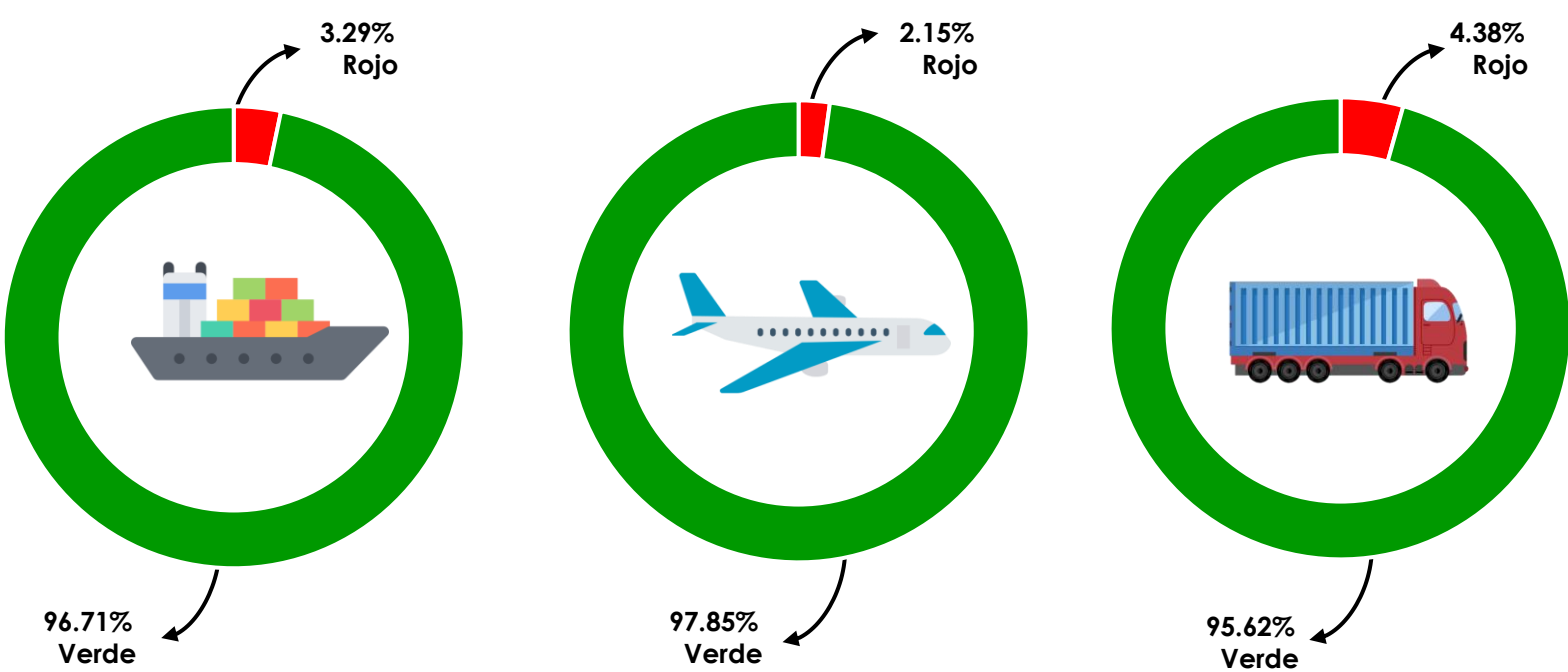


AGOSTO 2024

La Gerencia de Competitividad de AGEXPORT en su rol de facilitador y generador de información estratégica para el sector exportador de Guatemala, presenta un reporte de los principales indicadores que impactan su competitividad.

INDICADORES DE LOGÍSTICA

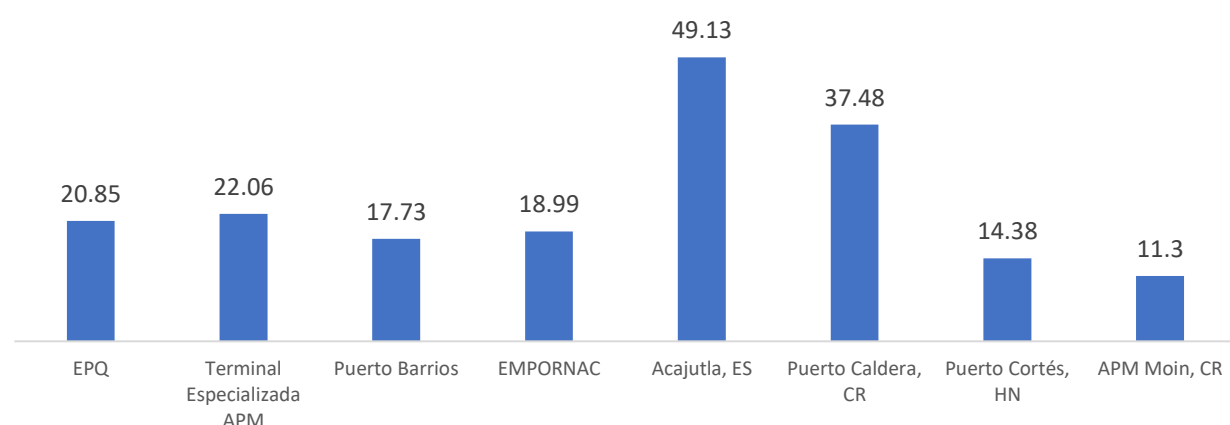
1. SELECTIVO ADUANERO SEGUNDO CUATRIMESTRE (IMPORTACIÓN Y EXPORTACIÓN)



La recomendación internacional es que el porcentaje de selectivo rojo no supere los dos dígitos

Fuente: elaboración propia con base a datos publicados por la Superintendencia de Administración Tributaria.

2. Tiempo de estadía de buques portacontenedores en puertos (horas) segundo cuatrimestre 2024

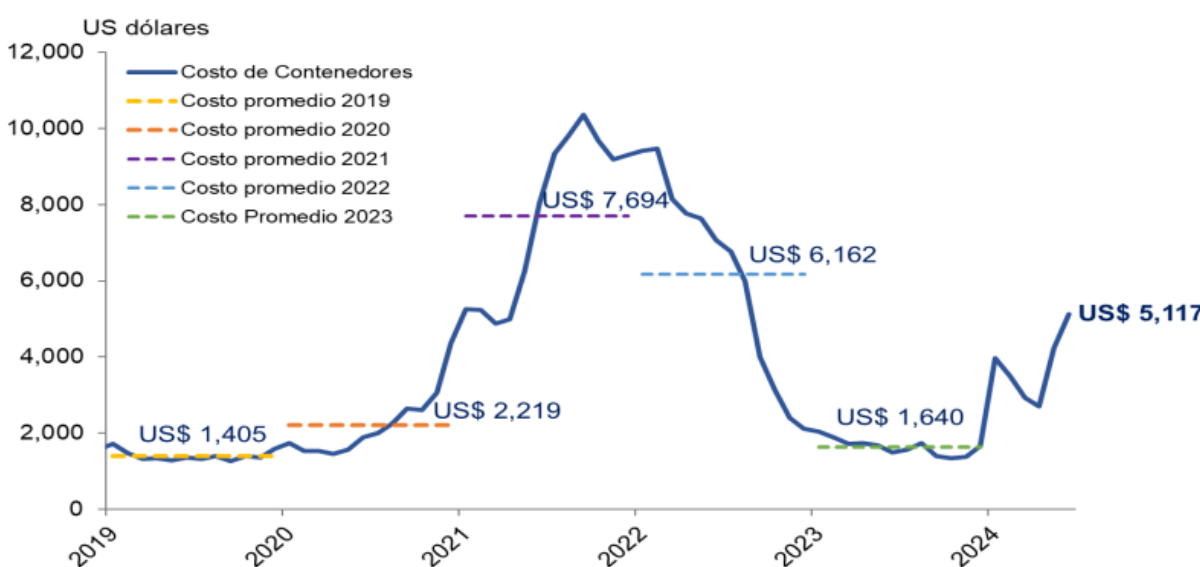


El indicador mide el tiempo de permanencia de un buque en puerto para operaciones de carga, descarga y maniobras. Inciden aspectos como infraestructura del puerto, maquinaria y equipo disponibles, volúmenes de carga, tamaño de buques, entre otros.

Fuente: elaboración propia con base a datos de MarineTraffic.

3. Tarifas de transporte internacional

Costo Mundial de Flete de Contenedores (1) 2019 - 2024 (a)

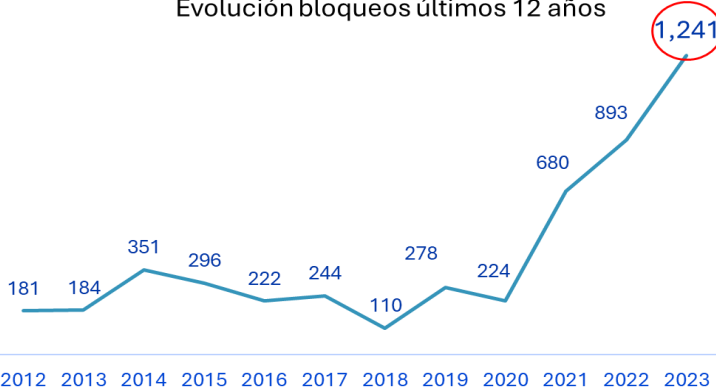


(1) Indicador compuesto de las tarifas de fletes de las ocho principales rutas marítimas entre Asia, Europa y Norteamérica de un contenedor de 40 pies
(a) Cifras al 20 de junio de 2024
Fuente: Drewry World Container Index y Bloomberg

Fuente: Banco de Guatemala

4. Interrupciones a la Libre Locomoción

Evolución bloqueos últimos 12 años



Principales rutas afectadas durante el 2023

- CA-1 Oriente
- CA-1 Occidente
- CA-2 Occidente
- CA-9 Norte
- CA-9 Sur

Durante el 2024 se han presentado 38 interrupciones a la movilización bloqueos en diferentes rutas que contemplan las vías principales como las que conectan puertos y fronteras, así como rutas departamentales y nacionales.

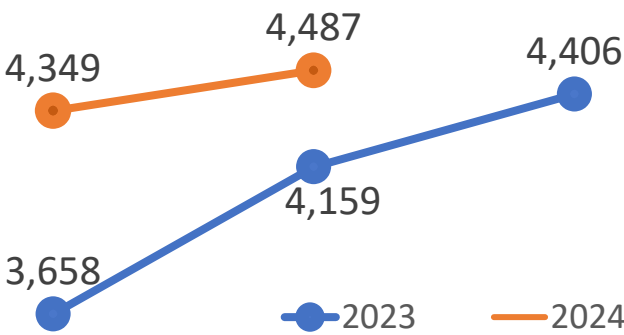
Principales zonas geográficas afectadas por los bloqueos son occidente y centro del país, siendo los departamentos de Quetzaltenango, Totonicapán, Quiché, Sololá y Guatemala, ingresos/ salidas puertos.

Fuente: elaboración propia en base a datos del Observatorio del Derecho Humano de Locomoción

INDICADORES DE ENERGÍA

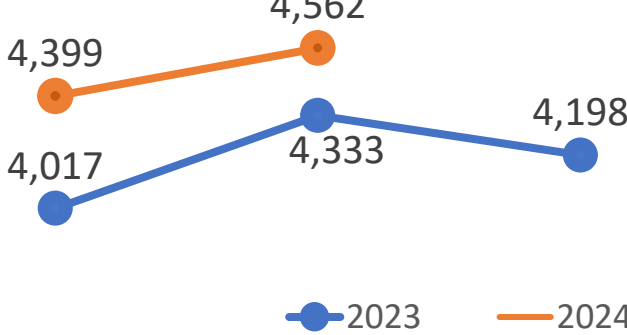
GENERACIÓN DE ENERGÍA EN GWh

* No incluye importaciones *



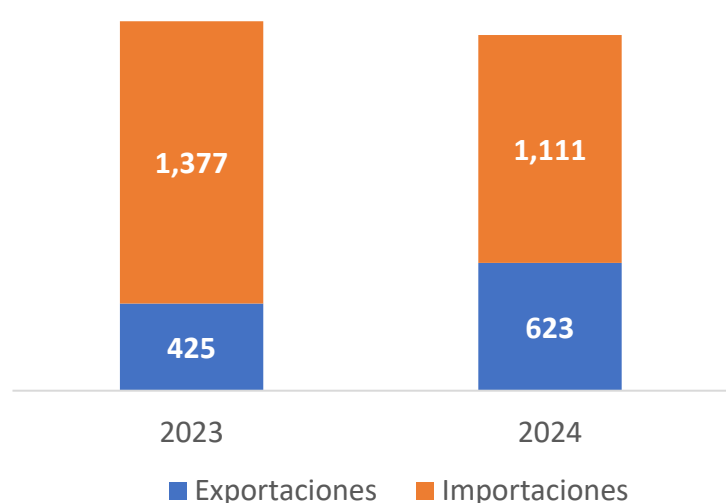
CONSUMO DE ENERGÍA EN GWh

* No incluye exportaciones *



TRANSACCIONES INTERNACIONALES

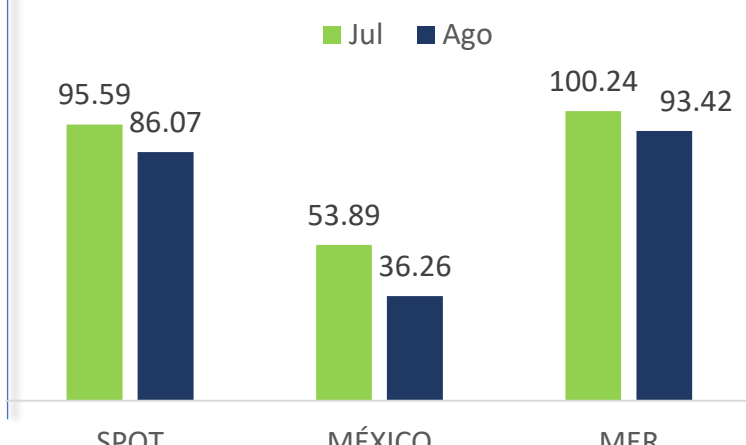
Datos acumulados a Agosto En GWh



PRECIOS SPOT DEL MERCADO

MAYORISTA: SPOT, MÉXICO y MER

Datos en USD/MWh (Julio - Agosto 2024)



Fuente: elaboración propia con base a datos del Administrador del Mercado Mayorista