

# BOLETÍN LOGÍSTICO

DICIEMBRE 2023

Elaborado por: **Carlos Steiger**  
Analista de Competitividad Logístico  
Gerencia de Competitividad  
Contacto: carlos.steiger@agexport.org.gt

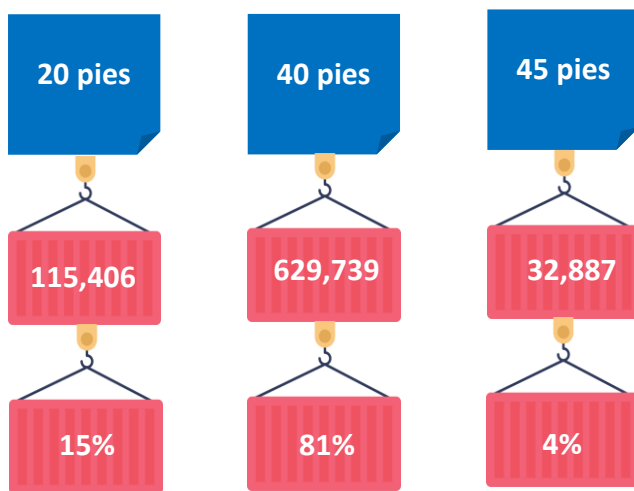
[www.competitividad.gt](http://www.competitividad.gt)

## COMPORTAMIENTO DE LAS OPERACIONES CONTENERIZADAS ENERO A OCTUBRE 2023

Las operaciones de comercio internacional han seguido una tendencia orientada a la utilización de equipos contenerizados para poder movilizar las mercancías tanto de importación como de exportación a nivel global.

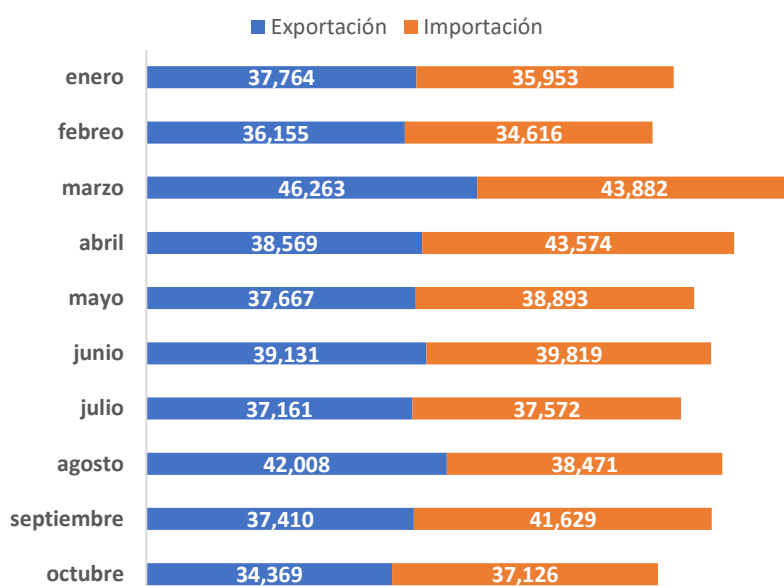
De enero a octubre de 2023, Guatemala ha movilizado a través de su sistema portuario 778,032 contenedores, de los cuales, 386,497 han sido de exportación y 391,535 de importación. Durante el 2022 se movilizaron 756,159 contenedores en total, distribuidos de la siguiente manera. 373,370 contenedores de exportación, 382,789 contenedores de importación. Estos números representan una variación positiva del 3%.

### TIPO DE CONTENEDOR MOVILIZADO (ACUMULADO)



Dentro de las principales mercancías que importa y exporta Guatemala se encuentran los productos de temperatura controlada, para lo cual es importante considerar que el acumulado a octubre de equipos refrigerados, principalmente de 40', es de 281,124 unidades.

### CONTENEDORES MOVILIZADOS POR MES



El tipo de contenedor más utilizado en la mayoría de las compras y ventas internacionales es el de 40 pies, el cual, por su capacidad, permite movilizar mayores cantidades de producto. Guatemala no es la excepción para el aprovechamiento de este tipo de unidad de transporte, ya que a lo largo del 2023 se han movilizado 629,739 equipos, más del 80% del total de la carga contenerizada.

¿Por dónde se ha embarcado o desembarcado la carga contenerizada en el 2023? El 40% ha sido movilizado a través de Puerto Quetzal, principalmente por medio de la terminal especialidad de contenedores, atendiendo alrededor del 62% de todo el volumen. Cabe resaltar que, en el Pacífico, las operaciones se enfocan en la importación, aproximadamente 46% de todos los bienes ingresados al país.

Por otro lado, se estima que el 61% de las exportaciones se despachan en Santo Tomás de Castilla y Puerto Barrios, 33% y 28% respectivamente.

Fuente: Comisión Portuaria Nacional de Guatemala

## SELECTIVO ADUANERO SAT - NOVIEMBRE 2023

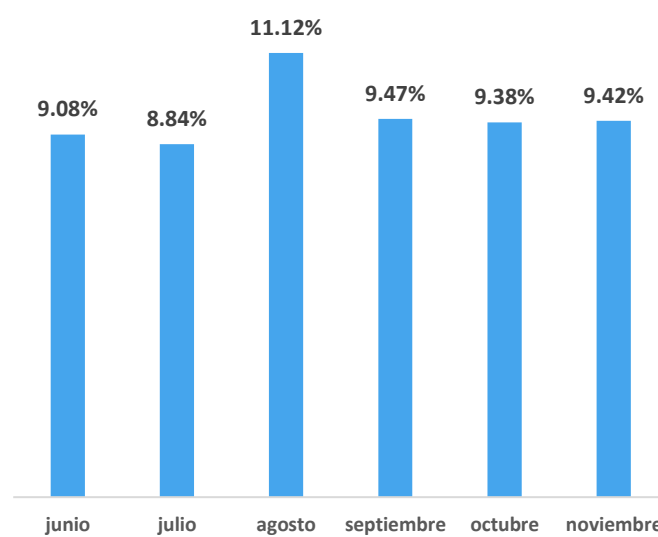
Durante noviembre 2023 se presentaron en las aduanas de Guatemala 111,566 declaraciones de mercancías. De las cuales 10,511 se vieron sometidas a un proceso de verificación. Representando una proporción del 9.42%, 0.04 puntos porcentuales menor al mes anterior.

Por modalidad de transporte, las aduanas terrestres integradas presentan el menor porcentaje de verificaciones inmediatas, con un 0.23%. Mientras que las aduanas terrestres se posicionan como las de mayor porcentaje, con 3.43%

### TOTAL DECLARACIONES REGISTRADAS MENSUALMENTE

Mes	junio	julio	agosto	septiembre	octubre
total rojos	9,508	8,889	9,526	9,709	8,818
total verdes	95,150	91,643	98,304	92,816	85,171
<b>Total DUCA's</b>	<b>104,658</b>	<b>100,532</b>	<b>107,830</b>	<b>102,525</b>	<b>93,989</b>

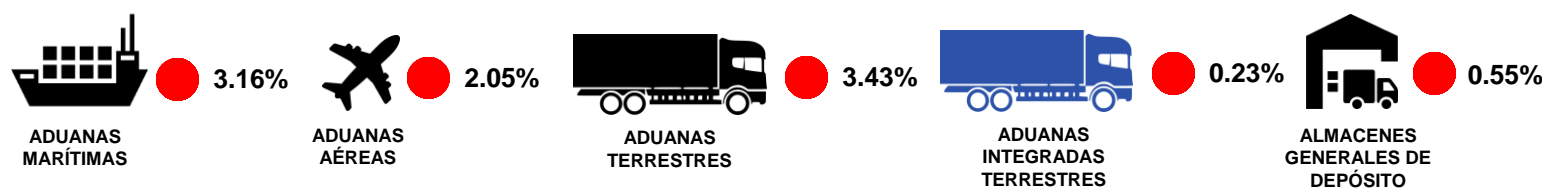
### PROPORCIÓN MENSUAL DE VERIFICACIÓN INMEDIATA



Total de declaraciones registradas noviembre 2023:  
**111,566**

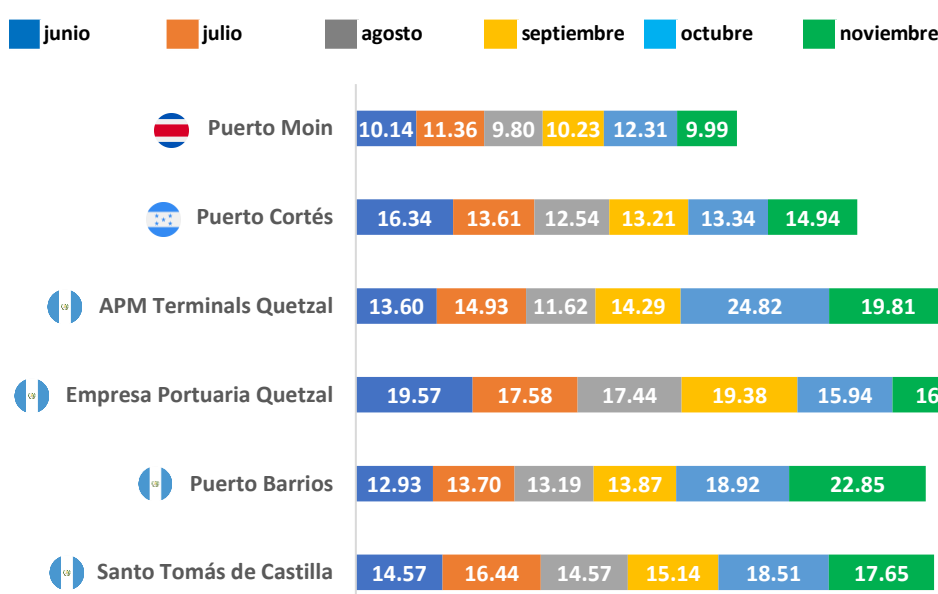
Levante sin revisión (verdes) ● **101,055** **90.58%**  
Verificación inmediata (rojos) ● **10,511** **9.42%**

## PROMEDIO DE SELECTIVOS ROJOS EN NOVIEMBRE DE 2023 POR TIPO DE ADUANA



Fuente: elaboración propia con base a datos publicados por la Superintendencia de Administración Tributaria.

## TIEMPO DE ESTADÍA EN PUERTO, BUQUES CONTENERIZADOS (EN HORAS)



Fuente: elaboración propia con base a datos de MarineTraffic.

En noviembre, Santo Tomás de Castilla mostró una disminución en tiempos de estadía pasando de 18.51 a 17.65. Puerto Barrios muestra una diferencia notable en tiempos pasando de 18.92 horas a 22.85. En cuanto a Puerto Quetzal, se ve un incremento en 0.88 horas.

En cuanto a la terminal especializada de contenedores, APM Terminals, muestra una reducción de 5.01 horas.

Por otro lado, Puerto Cortés, presenta un incremento de 1.6 horas. De igual forma Moin, con 2.23 horas.

**Competitividad: somos un equipo de profesionales a su servicio. Estamos para apoyar a su empresa a ser más competitiva.**

Le invitamos a enviar sus comentarios sobre este Boletín, así como recomendaciones de información sobre temas logísticos que considere valiosos para su actividad empresarial.

Escribanos a: [competitividad@agexport.org.gt](mailto:competitividad@agexport.org.gt)