

BOLETÍN LOGÍSTICO

NOVIEMBRE 2022

Elaborado por: **Carlos Steiger**
Analista de Competitividad Logística
Gerencia de Competitividad
Contacto: carlos.steiger@agexport.org.gt

www.competitividad.gt

ALTERNATIVAS LOGÍSTICAS IDENTIFICADAS DURANTE EL 2022

Como parte de los objetivos estratégicos, la Gerencia de Competitividad en el marco de la Mesa Logística de Agexport, a lo largo del 2022, ha trabajado en identificar y poner a disposición de los asociados alternativas de transporte y soluciones logísticas que permitan colocar y distribuir la oferta exportable de Guatemala hacia los diferentes destinos de sus principales socios comerciales, como hacia aquellos mercados de un alto potencial.

Las alternativas contemplan soluciones tanto para productos de temperatura controlada (refrigerado y congelado) como para productos secos.

Se han identificado 10 soluciones que permiten alcanzar hasta 24 destinos en las regiones de Norteamérica, El Caribe y Europa. Las modalidades de transporte presentadas para estas soluciones son la vía marítima, terrestre y multimodal, así como terminales portuarias, ferroviarias y ejes de distribución que permitan conectividad.



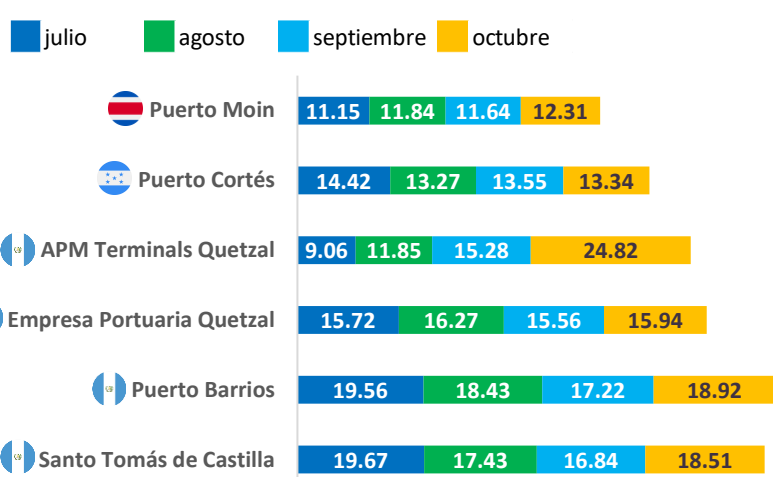
Fuente: elaboración propia.

En lo que respecta al principal socio comercial de Guatemala, Estados Unidos, se han presentado alternativas no solo hacia los principales destinos de la oferta exportable, también se han identificado terminales tanto portuarias como ferroviarias para incluso despachar productos hacia Canadá a través de este mercado.

Se han analizado además, soluciones diferentes tales como, el transporte terrestre refrigerado vía México para continuar con las operaciones de exportación y permitir llegar en tiempo y forma según lo acordado entre exportadores y sus compradores.



TIEMPO DE ESTADÍA EN PUERTO (EN HORAS)



En octubre 2022, Puerto Santo Tomás de Castilla mostró un incremento en tiempos pasando de 16.84 horas a 18.51. Puerto Barrios muestra de igual forma un incremento en tiempo, pasando de 17.22 horas a 18.92. Empresa Portuaria Quetzal muestra un leve incremento en tiempos, pasando de 15.56 horas a 15.94. Por otro lado APM Terminals Quetzal debido a los desafíos en su sistema informático, presenta un incremento en tiempos de 15.28 horas a 24.82 horas.

En cuanto a los puertos con operaciones similares dentro de la región, podemos observar que Puerto Moin en Costa Rica tuvo un leve incremento de 11.64 horas a 12.31. En el caso de Puerto Cortés en Honduras, se puede observar una leve baja, pasando de 13.55 horas a 13.34.

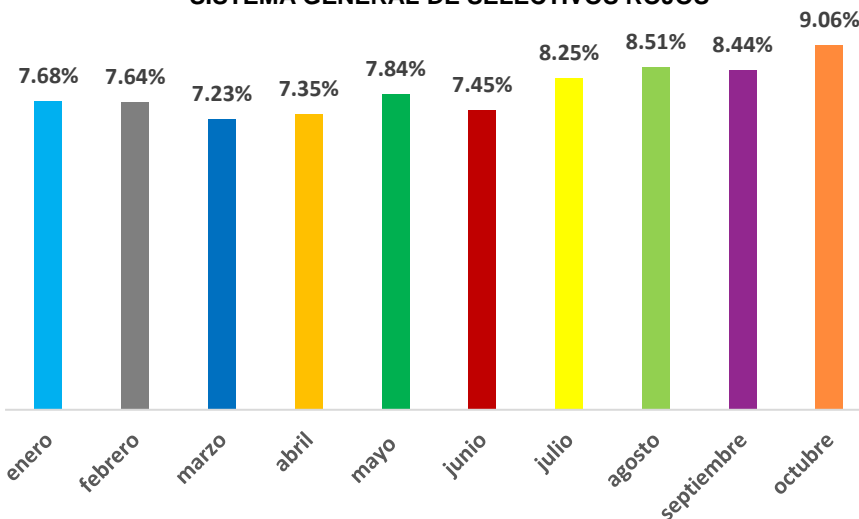
SELECTIVO ADUANERO SAT - OCTUBRE 2022

El monitoreo del comportamiento del sistema general de selectivos rojos por mes nos muestra en octubre un incremento del 0.62% en comparación con el análisis de riesgo efectuado en septiembre.

En cuanto al análisis de riesgo por tipo de aduana, podemos observar que las aduanas terrestre representaron el mayor porcentaje en cuanto al procedimiento de verificación, con un 3.73%, las aduanas integradas terrestres (El Florido, Agua Caliente y Corinto) presentan el porcentaje más bajo de selectividad con verificación (0.26%).

En cuanto a las aduanas aéreas, se mantienen en el mismo porcentaje de verificación, 1.62%.

SISTEMA GENERAL DE SELECTIVOS ROJOS



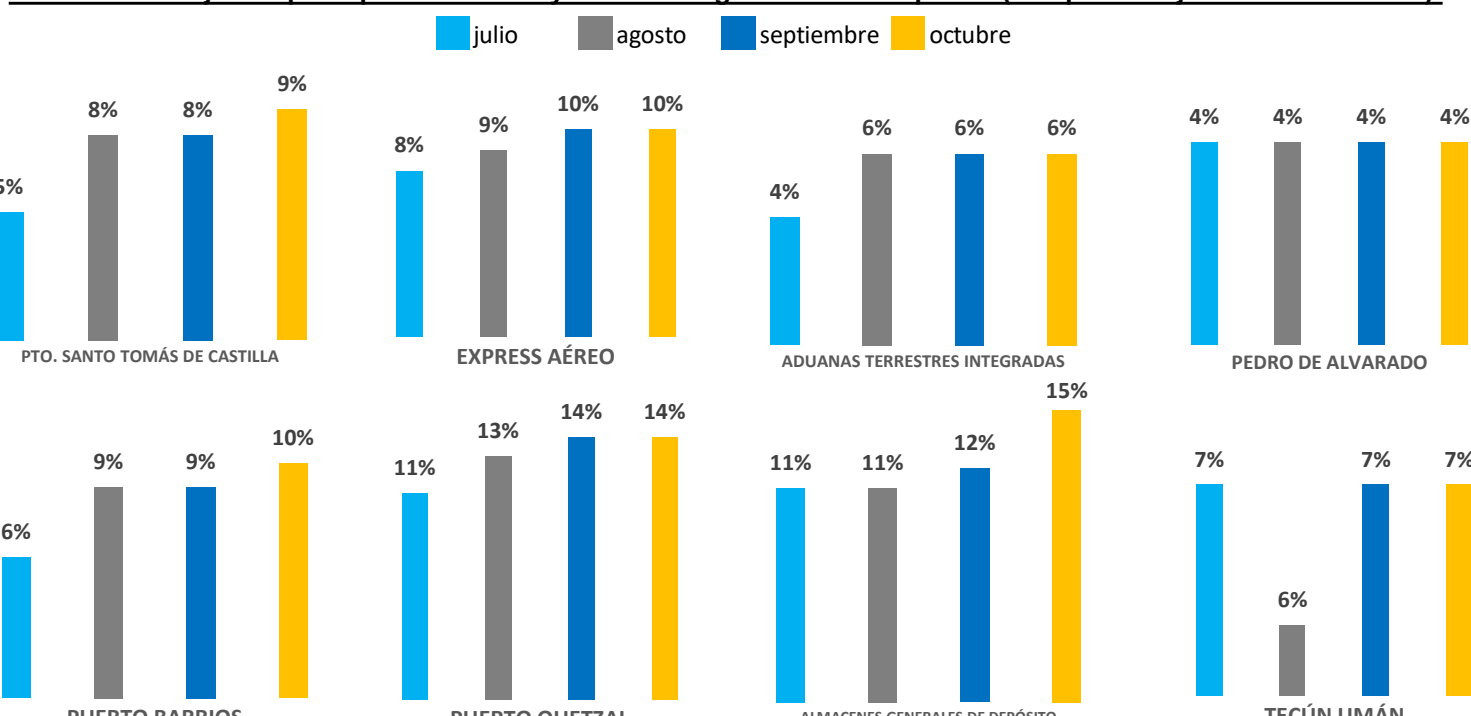
Total de pólizas procesadas en octubre 2022:
98,616

Levante sin revisión (verdes) **89,680** **90.94%**
Verificación inmediata (rojos) **8,936** **9.06%**

Promedio de rojos en octubre 2022 por tipo de aduana (marítima, aérea, terrestre, integrada terrestre) y almacenes generales de depósito:



Promedio de rojos en principales aduanas y almacenes generales de depósito (comparativo julio – octubre 2022):



Fuente: elaboración propia con base a datos publicados por la Superintendencia de Administración Tributaria.

Competitividad: somos un equipo de profesionales a su servicio. Estamos para apoyar a su empresa a ser más competitiva.

Le invitamos a enviar sus comentarios sobre este Boletín, así como recomendaciones de información sobre temas logísticos que considere valiosos para su actividad empresarial.

Escribanos a: competitividad@agexport.org.gt