

BOLETÍN LOGÍSTICO

JUNIO 2022

Elaborado por: **Carlos Steiger**
Gerencia de Competitividad
Contacto: carlos.steiger@agexport.org.gt

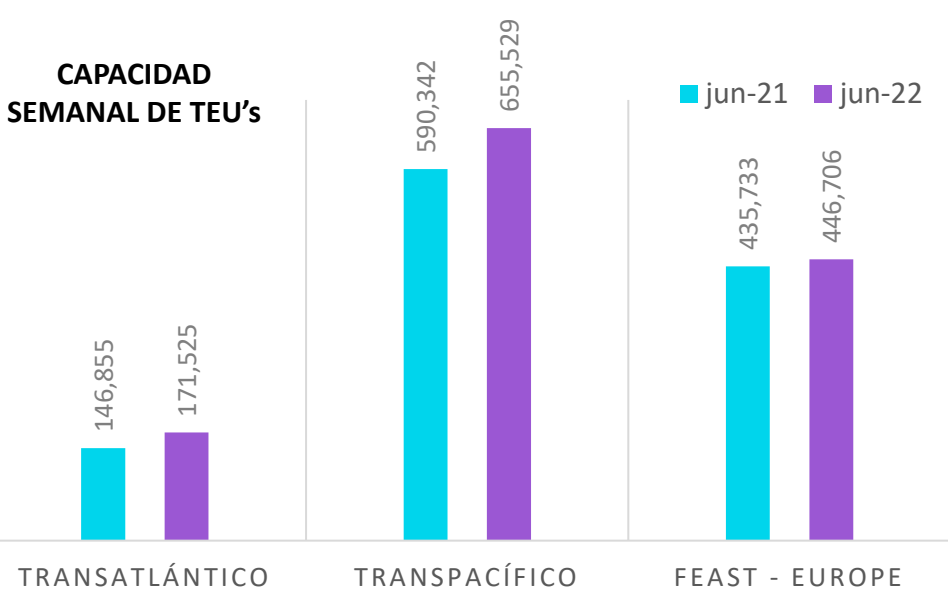
www.competitividad.gt

CLASIFICACIÓN GLOBAL OPERADORES DE CONTENEDORES/NAVIERAS

6,397 BUQUES
ACTIVOS JUNIO
2022

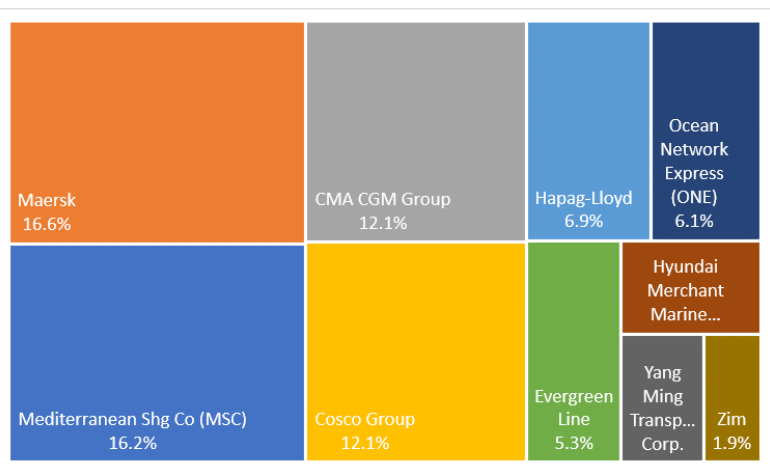
25,787,090 TEU's
CAPACIDAD GLOBAL
JUNIO 2022

308,855,901 TONS
CAPACIDAD GLOBAL
JUNIO 2022

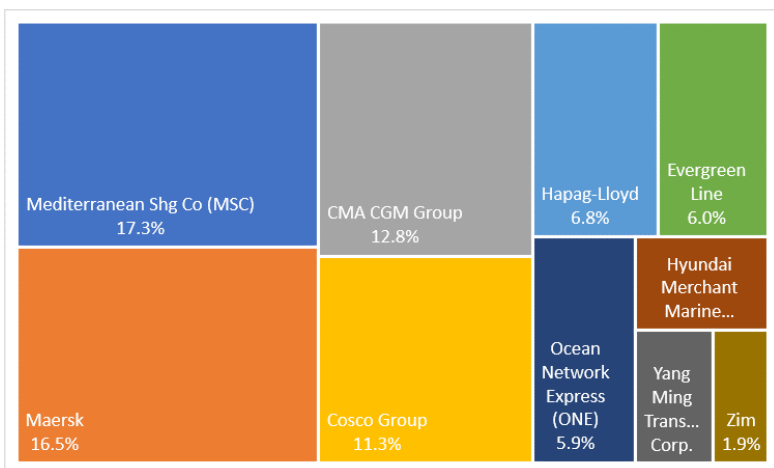


La clasificación en tiempo real de Alphaliner nos muestra el posicionamiento de las 100 líneas navieras principales a nivel global en función de la capacidad de buques y TEU's totales del mercado. En este boletín estaremos analizando el top 10 según los datos publicados a 30 de junio de 2022. Así como la capacidad semanal de TEU's en los 3 enlaces o rutas comerciales más importantes.

TOP 10 JUN-2021



TOP 10 JUN-2022



En el mes de junio del 2021, posicionado en el primer lugar podíamos encontrar a la gigante danesa Maersk, quien a través de la adquisición de diferentes compañías de transporte terrestre, almacenaje y agenciamiento de aduanas ha buscado convertirse en un integrador de la cadena de suministros. Estrategia que si bien es cierto le ha servido para posicionarse en otros segmentos de la industria logística, le ha dado espacio a la italo-suiza Mediterranean Shg Co (MSC) para colocarse en 2022 como la línea naviera número uno en capacidad de TEU's y buques, lo cual le permitirá explorar rutas comerciales que no estén atendiendo actualmente, así como estabilizar el desbalance de contenedores que ha provocado la contracción productiva de oferta y demanda a nivel global por las diferentes restricciones establecidas por la mayoría de países en todos los continentes para tratar de frenar los contagios por el coronavirus.

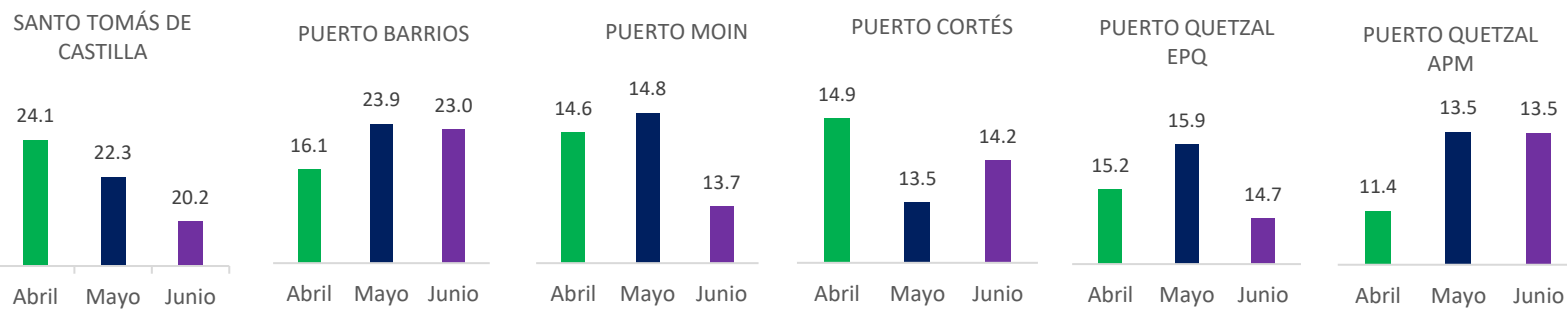
TABLA COMPARTIVA EN MILLONES DE TEU'S

Operador	2021	2022
Mediterranean Shg Co (MSC)	4.0	4.4
Maersk	4.1	4.2
CMA CGM Group	3.0	3.2
Cosco Group	3.0	2.9
Hapag-Lloyd	1.7	1.7
Evergreen Line	1.3	1.5
Ocean Network Express (ONE)	1.5	1.5
Hyundai Merchant Marine (HMM Co Ltd)	0.8	0.8
Yang Ming Transport Corp.	0.7	0.6
Zim	0.5	0.4

Fuente: gráficos y tabla elaborados por AGEXPORT con información de Alphaliner y Alcott Global

TIEMPO DE ESTADÍA EN PUERTO (EN HORAS)

En junio 2022, Puerto Santo Tomás de Castilla mostró una pequeña disminución pasando de 22.3 a 20.2 horas y Puerto Quetzal (EPQ) tuvo de igual forma una disminución en tiempo de 15.9 a 14.7 horas. Puerto Barrios también muestra una ligera disminución en tiempos, pasando de 23.9 a 23 horas. Por otro lado APM Terminals muestra mismos tiempos tanto en mayo como junio.



Fuente: gráficas e infografías elaboradas por AGEXPORT con base a datos publicados por Marine Traffic

SELECTIVO ADUANERO SAT - MAYO 2022

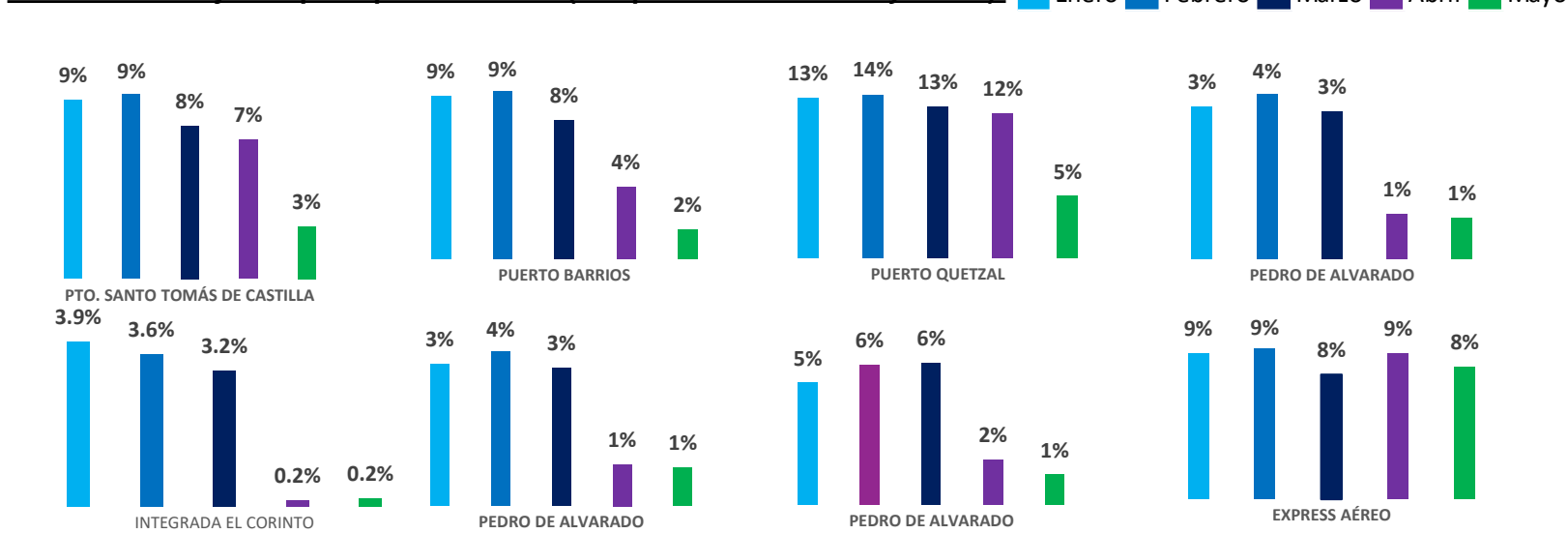
Total de pólizas aéreas procesadas mayo 2022:
103,965

Levante sin revisión (verdes) **95,824** **92.16%**
Verificación inmediata (rojos) **8,141** **7.83%**

Promedio de Rojos en mayo 2022 por tipo de aduana (marítima, terrestre, aérea):



Promedio de Rojos en principales aduanas (comparativo enero - mayo 2022):



Fuente: elaboración propia con base a datos publicados por la Superintendencia de Administración Tributaria