

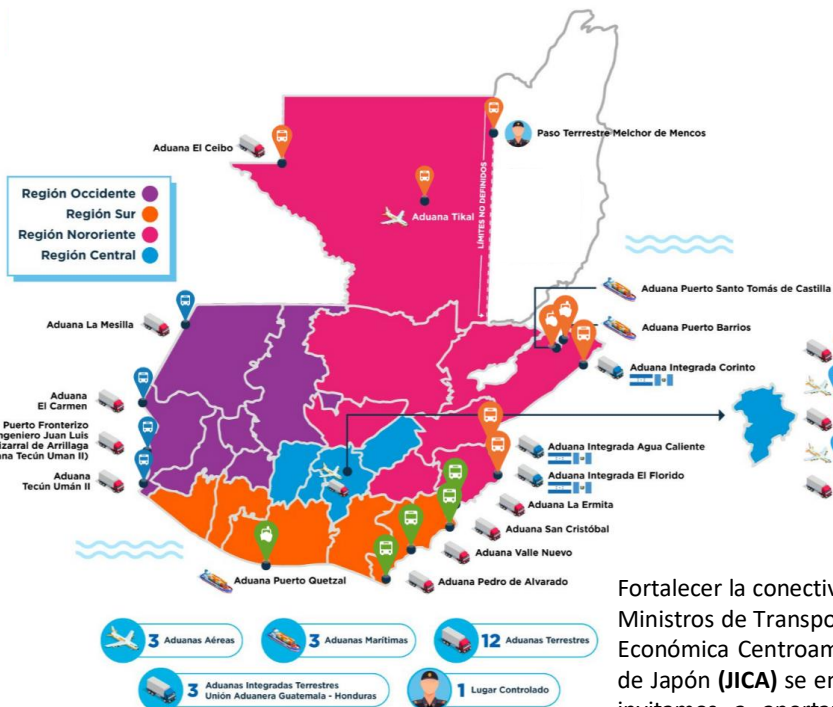
# BOLETÍN LOGÍSTICO

JULIO 2022

Elaborado por: **Carlos Steiger**  
Gerencia de Competitividad  
Contacto: carlos.steiger@agexport.org.gt

[www.competitividad.gt](http://www.competitividad.gt)

## LA MOVILIDAD TERRESTRE Y EL IMPACTO EN EL COMERCIO EXTERIOR



Fuente: Portal SAT, Ubicación y Horario de Aduanas.

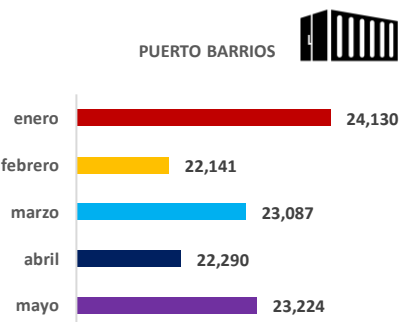
Guatemala tiene grandes oportunidades en temas de movilidad logística en modalidad terrestre debido a su posición estratégica en la región. En este sentido, presentamos los puntos clave de acceso/salida para las mercancías que se movilizan en el comercio exterior, así como los volúmenes en contenedores y furgones de los principales puertos y puestos fronterizos de enero a mayo de 2022.

Principales rutas terrestres:

- CA-1 Oriente, Frontera de San Cristóbal, Valle Nuevo y Pedro de Alvarado.
- CA-9 Norte, Izabal, Puerto Barrios y Puerto Santo Tomás de Castilla.
- CA-13, El Florido, Entre Ríos, Agua Caliente, La Ermita.
- CA-9 Sur, Puerto Quetzal.
- CA-2 Occidente, El Carmen y Tecún Umán.
- CA-1 Occidente La Mesilla.

Fortalecer la conectividad es una de las prioridades de la región. Por mandato del Consejo de Ministros de Transporte, Economía y Finanzas de Centroamérica, la Secretaría de Integración Económica Centroamericana (SIECA) con apoyo de la Agencia de Cooperación Internacional de Japón (JICA) se encuentran elaborando un **Plan Maestro de Movilidad Logística 2035**. Le invitamos a aportar sus insumos para la priorización de los proyectos estratégicos, completando la encuesta dentro del siguiente enlace:

<https://centralamericastudy.questionpro.com/a/TakeSurvey?tt=XCL85m16%2Bk%3D>

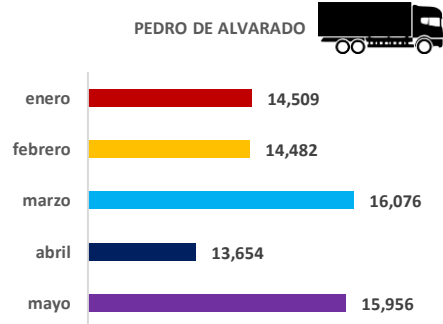


Fuente: gráficas elaboradas por AGEXPORT con base a datos publicados por la Comisión Portuaria Nacional (CPN).

Puerto enfocado en productos frescos. Del 100% de contenedores operados en 2021, 67% fueron equipos refrigerados. De enero a mayo del 2022, según datos de la Comisión Portuaria Nacional, han transitado 114,872 equipos en la ruta que conduce a la terminal portuaria.

El puerto que conecta las mercancías generales secas entre la Costa Oeste de Estados Unidos y Europa. De enero a mayo del 2022, según datos de la Comisión Portuaria Nacional, han transitado 131,444 equipos en la ruta que conduce a la terminal portuaria.

El puerto de mayor movimiento del país. Representó en 2021 el 37% del total de contenedores movilizados en Guatemala. De enero a mayo del 2022, según datos de la Comisión Portuaria Nacional, han transitado 132,051 equipos en la ruta que conduce a la terminal portuaria.



Fuente: gráficas elaboradas por AGEXPORT con base a datos publicados por el Sistema Informático de Selectividad de SAT.

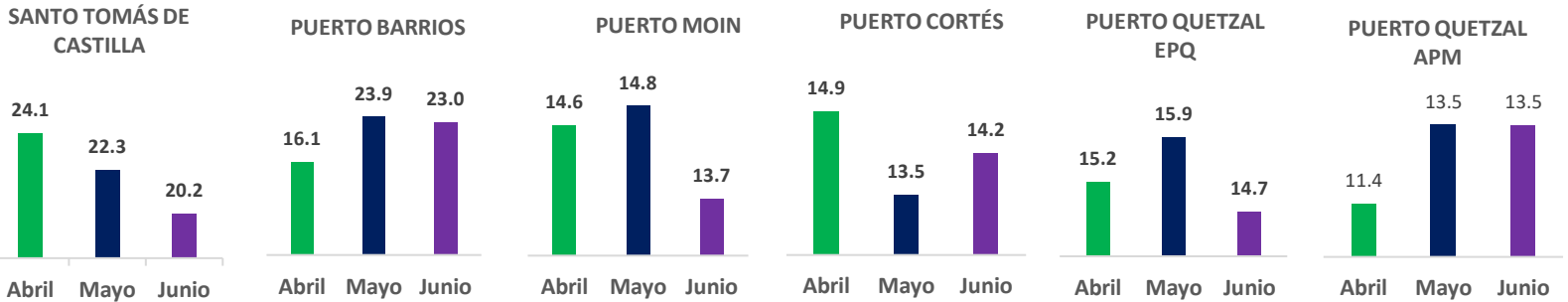
Puesto fronterizo donde transitan el mayor número de furgones desde y hacia la región. Según el Sistema Informático de Selectividad de SAT, de enero a mayo del 2022 han transitado 74,677 equipos. Conteniendo principalmente bienes del sector de manufacturas por esta ruta.

El puesto fronterizo de Tecún Umán es el principal punto de conexión entre México y Centroamérica para bienes de consumo. Según el Sistema Informático de Selectividad de SAT, de enero a mayo del 2022 han transitado 50,994 equipos por esta ruta.

Puesto fronterizo integrado entre en Honduras y Guatemala, el cual busca facilitar el acceso de mercancías para la pequeña y mediana empresa. Según el Sistema Informático de Selectividad SAT, de enero a mayo del 2022 han transitado 11,939 equipos por esta ruta.

## TIEMPO DE ESTADÍA EN PUERTO (EN HORAS)

En junio 2022, Puerto Santo Tomás de Castilla mostró una pequeña disminución pasando de 22.3 a 20.2 horas y Puerto Quetzal (EPQ) tuvo de igual forma una disminución en tiempo de 15.9 a 14.7 horas. Puerto Barrios también muestra una ligera disminución en tiempos, pasando de 23.9 a 23 horas. Por otro lado APM Terminals muestra mismos tiempos tanto en mayo como junio.



Fuente: gráficas e infografías elaboradas por AGEXPORT con base a datos publicados por Marine Traffic

## SELECTIVO ADUANERO SAT - JUNIO 2022

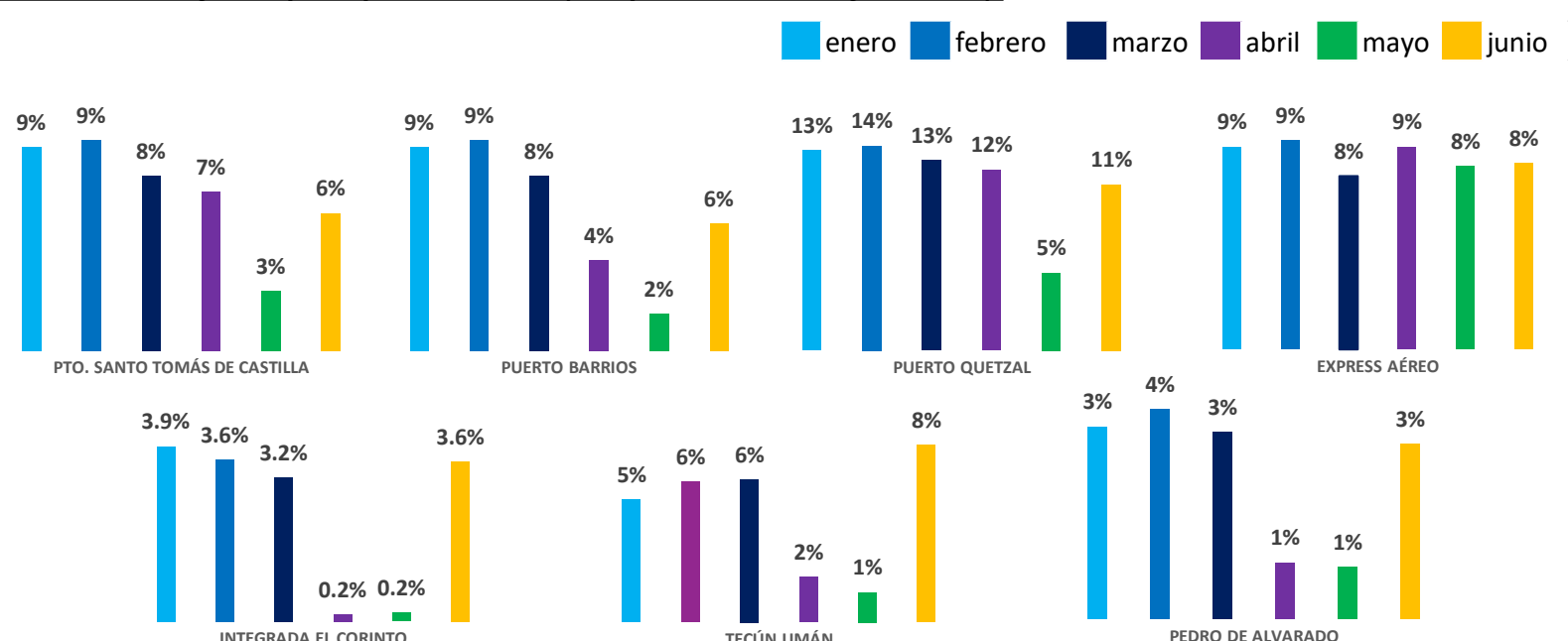
Total de pólizas aéreas procesadas junio 2022:  
**98,814**

Levante sin revisión (verdes) **91,450** **92.55%**  
Verificación inmediata (rojos) **7,364** **7.45%**

**Promedio de Rojos en mayo 2022 por tipo de aduana (marítima, terrestre, aérea):**



**Promedio de rojos en principales aduanas (comparativo enero – junio 2022):**



Fuente: elaboración propia con base a datos publicados por la Superintendencia de Administración Tributaria