

# BOLETÍN LOGÍSTICO

ENERO 2023

Elaborado por: **Carlos Steiger**  
Analista de Competitividad Logístico  
Gerencia de Competitividad  
Contacto: carlos.steiger@agexport.org.gt

[www.competitividad.gt](http://www.competitividad.gt)

## PANORAMA DEL TRANSPORTE INTERNACIONAL 2023

La emergencia sanitaria Covid-19 provocó en el sector del transporte marítimo un desbalance que está comenzando a disminuir lentamente a medida que las tarifas se estabilizan, la capacidad se libera y la cantidad de barcos que esperan fuera de los puertos globales disminuye.

Después de dos años de presión provocada por la pandemia, en las costas del golfo, este y oeste de los Estados Unidos se ha visto una mejora notable en los tiempos de espera que tienen que realizar las embarcaciones para poder atracar. En los puertos de California se podían observar hasta 109 buques anclados a la espera de un espacio en puerto para descargar en enero de 2022. En octubre del mismo año, el número de navíos se redujo a 4.

La mejora en tiempos y estabilización de tarifas benefician a las economías del continente americano, ya que se logra una mejor fluidez de las operaciones de transporte marítimo.



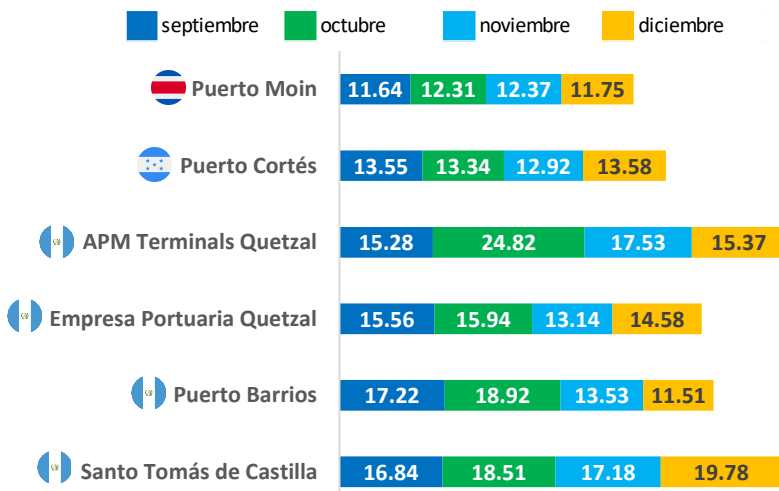
Fuente: Marine Insight & IATA



En cuanto al transporte aéreo de carga, después del "boom" del 2020 y 2021, el mercado enfrentó un escenario a la baja durante el 2022. La tendencia se espera continúe en 2023, lo que genera desafíos para el sector, especialmente cuando se espera un aumento en la entrega de aeronaves cargueras. La reducción del transporte de carga aérea es a nivel global, pero no se manifiesta de la misma forma. Europa registra el mayor declive con una caída de 18.8% en toneladas de carga por kilómetro, mientras que América Latina es la que tiene el mejor desempeño, aunque con una caída de 1.4%.

El retorno de la capacidad entre las diferentes rutas principales de comercio internacional en sus diferentes modalidades de transporte será lento debido a varios impactos como el conflicto entre Rusia y Ucrania, el control del Covid-19 en China y los factores macroeconómicos que permitan la estabilización entre demanda de bienes y oferta de servicios de transporte.

## TIEMPO DE ESTADÍA EN PUERTO (EN HORAS)



Fuente: elaboración propia con base a datos de MarineTraffic.

En diciembre de 2022, Puerto Santo Tomás de Castilla mostró un aumento en tiempos de fondeo pasando de 17.18 horas a 19.78. Puerto Barrios presenta una mejora en sus tiempos pasando de 13.53 horas a 11.51. Empresa Portuaria Quetzal muestra aumento en sus tiempos, pasando de 13.14 horas a 14.58. Por otro lado APM Terminals Quetzal mejora en tiempos durante el proceso de recuperación del sistema informático, pasando de 17.53 horas en octubre a 15.73.

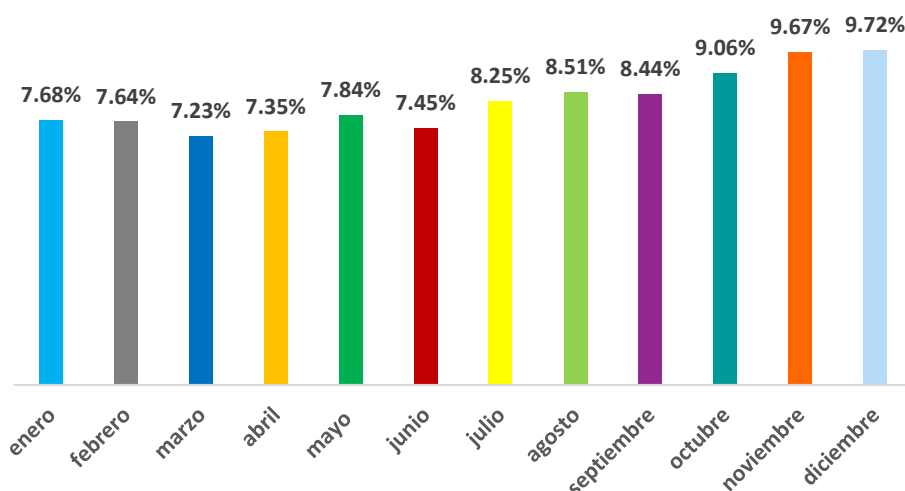
En cuanto a los puertos con operaciones similares dentro de la región, podemos observar que Puerto Moin en Costa Rica tuvo una disminución de 12.37 horas a 11.75. En el caso de Puerto Cortés, Honduras, se puede observar un incremento, pasando de 12.92 horas a 13.58.

## SELECTIVO ADUANERO SAT - DICIEMBRE 2022

El monitoreo del comportamiento del sistema general de selectivos rojos por mes nos muestra una variación mínima entre las operaciones de noviembre y diciembre, únicamente

En cuanto al análisis de riesgo por tipo de aduana, podemos observar que las aduanas terrestres representaron el mayor porcentaje en el procedimiento de verificación, con un 4.02%, las aduanas integradas terrestres (El Florido, Agua Caliente y Corinto) presentan el porcentaje más bajo de selectividad con verificación de 0.23%, le siguen los almacenes generales de depósito con 0.30% y las aduanas aéreas con 1.82%.

### SISTEMA GENERAL DE SELECTIVOS ROJOS



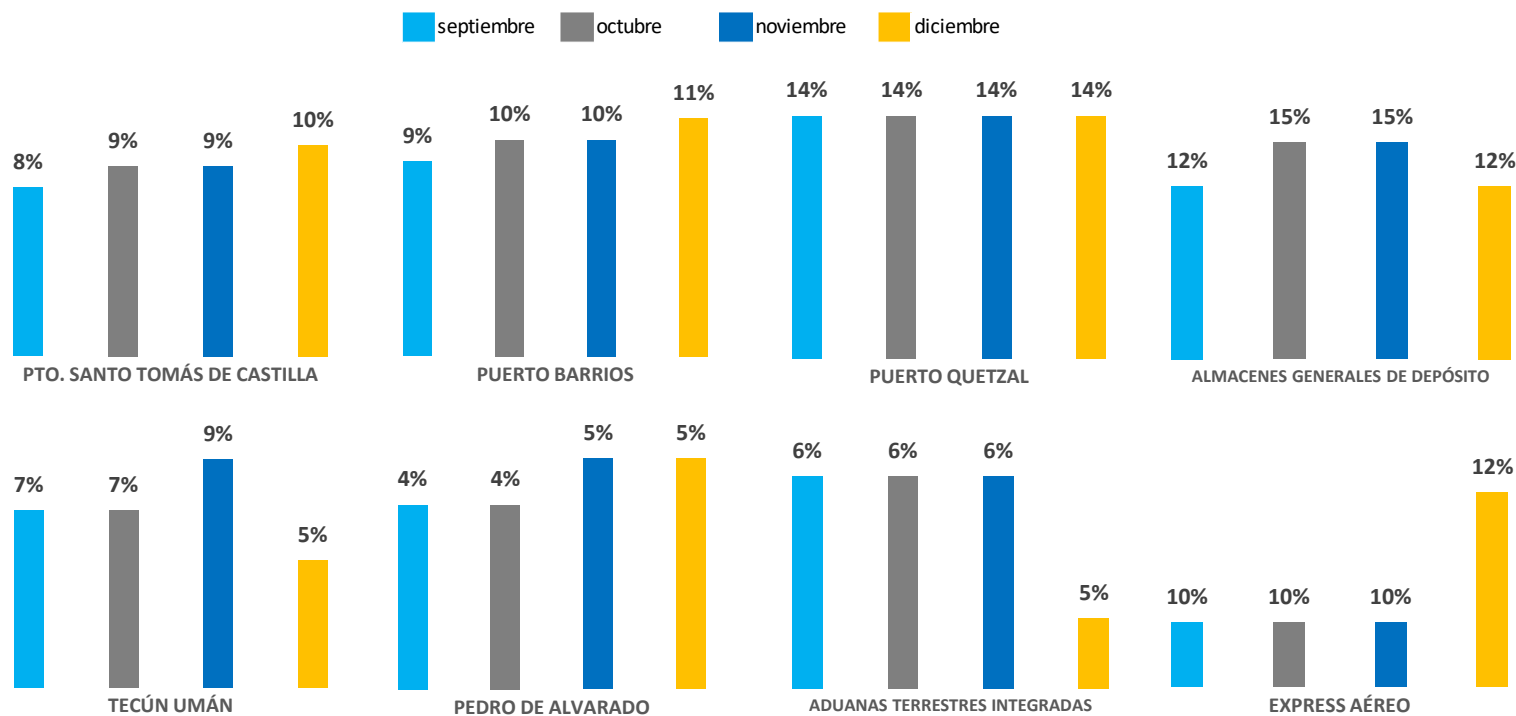
Total de pólizas procesadas en diciembre 2022:  
**100,033**

Levante sin revisión (verdes) **90,311** **90.33%**  
Verificación inmediata (rojos) **9,722** **9.67%**

### Promedio de rojos en diciembre 2022 por tipo de aduana (marítima, aérea, terrestre, integrada terrestre) y almacenes generales de depósito:



### Promedio de rojos en principales aduanas y almacenes generales de depósito (comparativo septiembre – diciembre 2022):



Fuente: elaboración propia con base a datos publicados por la Superintendencia de Administración Tributaria.

**Competitividad: somos un equipo de profesionales a su servicio. Estamos para apoyar a su empresa a ser más competitiva.**

Le invitamos a enviar sus comentarios sobre este Boletín, así como recomendaciones de información sobre temas logísticos que considere valiosos para su actividad empresarial.

Escribanos a: [competitividad@agexport.org.gt](mailto:competitividad@agexport.org.gt)