

BOLETÍN ECONÓMICO

JUNIO 2022

Elaborado por: **Jose Gálvez**
Economista
Contacto: jose.galvez@agexport.org.gt

www.competitividad.gt

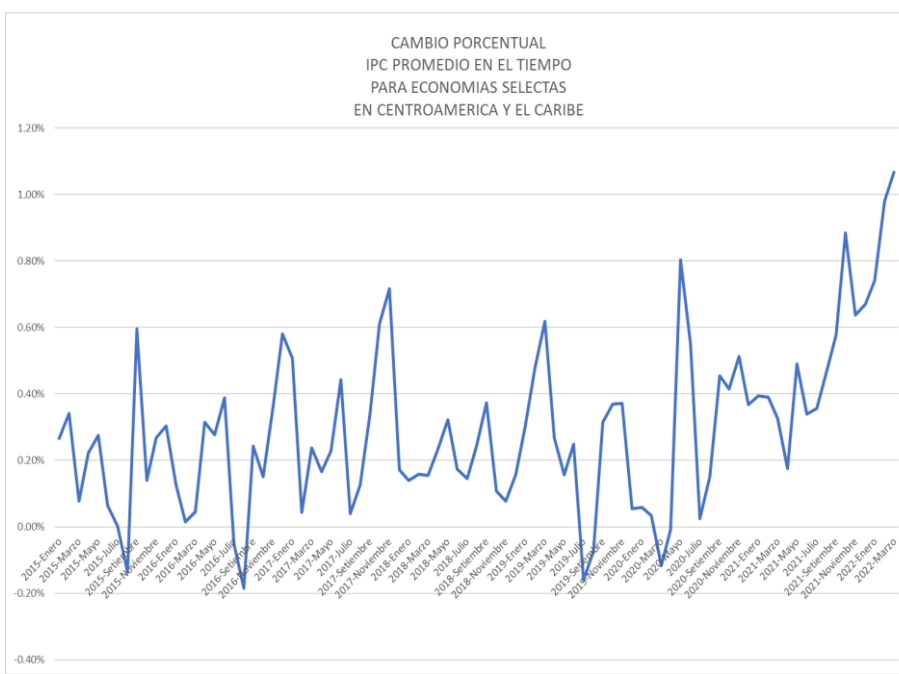
TIPO DE CAMBIO

País	Tipo de cambio	Tendencia de junio 2022	% Semana	% Mensual	% Anual	Mini gráfica
Guatemala (Quetzal)	7.76	Depreciación	↑ 0.23%	↑ 1.21%	↑ 0.2%	
México (Peso)	20.11	Depreciación	↑ 0.6%	↑ 1.8%	↑ 0.9%	
Honduras (Lempira)	24.58	Depreciación	↑ 0.04%	↑ 0.04%	↑ 3.1%	
Costa Rica (Colón)	685.9	Depreciación	↓ -0.6%	↑ 1.6%	↑ 10.9%	
Colombia (Peso)	4151	Depreciación	↑ 1.3%	↑ 5.85%	↑ 10.8%	
Perú (Sol)	3.83	Depreciación	↑ 2.1%	↑ 4.7%	↓ -0.3%	

Fuente de datos: Bancos Centrales de países para los que se reporta el tipo de cambio.

- Quetzal. El quetzal cierra a 7.76 por dólar.
- Todas las monedas evaluadas sufren una depreciación intermensual.

EVOLUCIÓN DE LA INFLACIÓN EN CENTROAMÉRICA



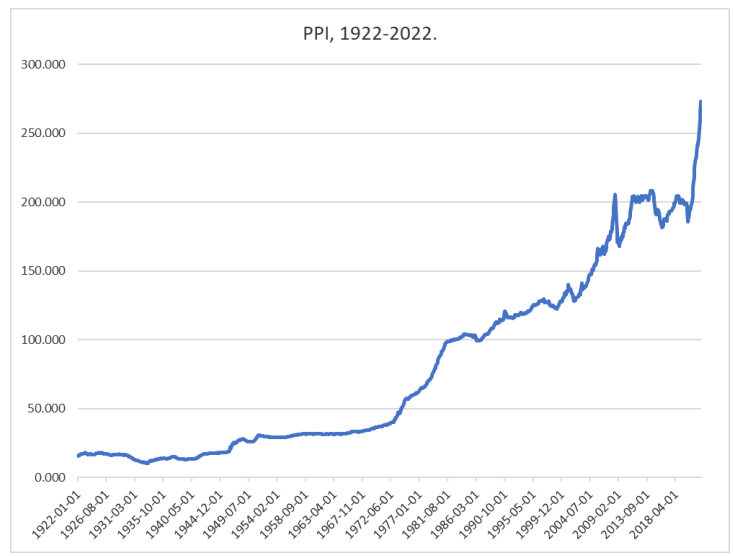
Fuente de Datos: SECMCA, Elaboración propia.

La gráfica refleja la manera en que el cambio porcentual del IPC promedio para Guatemala, El Salvador, Costa Rica, Nicaragua, Honduras, Panamá y República Dominicana ha incrementado desde abril de 2021. Todos los países de la región han observado incrementos en la inflación. Los IPC a marzo de 2022 son,

IPC con base 2015	
CRI	113.25
SLV	111.98
GTM	132.68
HND	135.46
NIC	140.82
DOM	134.15
PAN	105.23

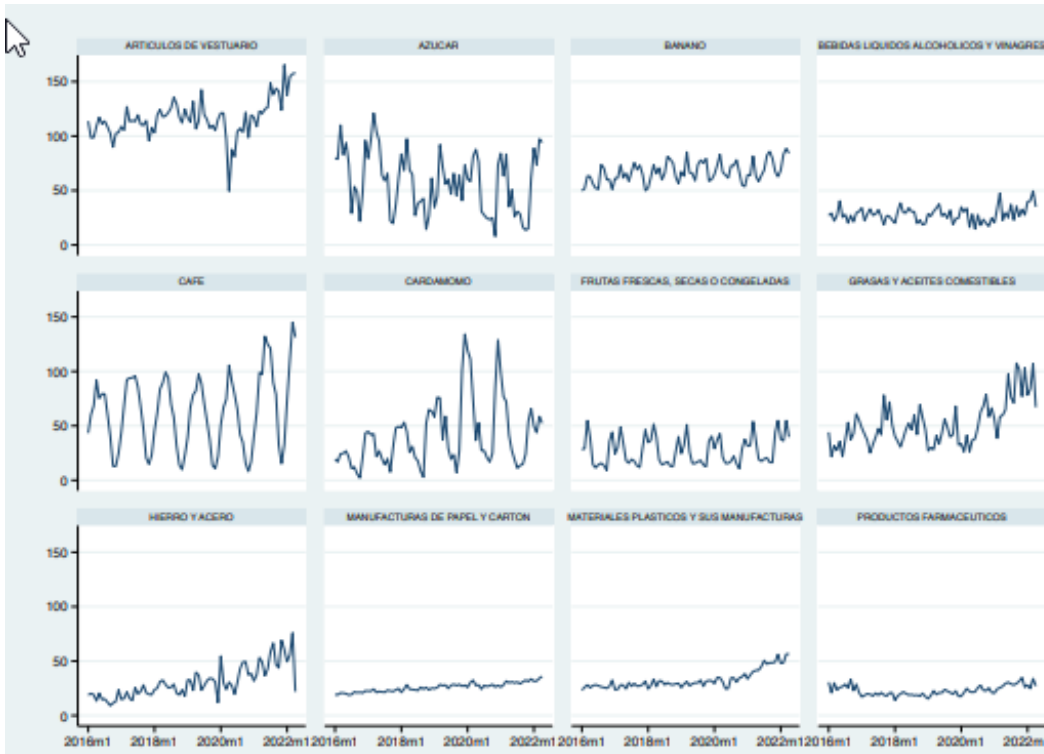
INCREMENTOS EN PRECIOS DEL PRODUCTOR

Según el índice de precios al productor, índice producido por la Reserva Federal de Estados Unidos, se puede observar el incremento más alto en precios de insumos desde el comienzo de la década de los 70. Este índice es distinto al IPC ya que mide cambios de precios en insumos en el proceso productivo y no precios finales al consumidor. Se puede observar un fuerte incremento en precios de insumos desde el comienzo del siglo, pero fuertes fluctuaciones son observables en las últimas dos décadas con un intenso incremento post-pandemia. Con base 100 en 1982, el índice de precios al productor ascendió a 273 en mayo del presente año.



Fuente de Datos: FRED, Elaboración propia.

COMPOSICIÓN DE PRINCIPALES EXPORTACIONES EN GUATEMALA



La gráfica presenta, en millones de dólares con periodicidad mensual, la composición de exportaciones de bienes con el mayor promedio en el periodo evaluado de 2016 a 2022. Como se puede observar, el sector con mayor exportaciones es el de artículos de vestuario. Los siguientes seis productos son de carácter primario, reflejando la necesidad de aumentar valor agregado a las exportaciones del país.

Fuente de datos: BANGUAT, Elaboración propia